

# Op- en afbouw instructies

## Bubble Cannon Dino



## Inleiding

Dit document staat online op [www.speelsgemak.nl](http://www.speelsgemak.nl) onderaan de website. Wanneer een luchtkussen wordt afgehaald of bij u wordt bezorgd wordt er mondeling met u besproken hoe om te gaan met een luchtkussen.

Dit document geeft stap voor stap aan hoe een springkussen op te bouwen en af te bouwen met daarbij veiligheidsrisico's meegenomen tijdens het gebruik van een luchtkussen.

Het is belangrijk dat u de gebruiksaanwijzing leest voor gebruik van een luchtkussen.

### ***Let op!***

Bij windkracht 5 of hoger is het niet toegestaan om luchtkussens te gebruiken vanwege veiligheidsrisico's. Let hier ook op de windvlagen op uw eigen locatie. Deze zijn in windkracht vaak hoger en met meer risico's.

Wanneer de attractie door de wind begint te bewegen, moet er direct een oproep worden gedaan om de activiteiten met luchtkussens te stoppen.

# Spelen op een luchtkussen. Hou het leuk. Hou het veilig.



Altijd toezicht



Check maximale  
aantal personen



Grote en kleine kinderen  
wisselen af



Niet op zijwanden  
klimmen



Afstapje snel verlaten



Niet duiken of wild spelen



Geen eten of drinken



Schoenen uit



Geen scherpe voorwerpen

## Springen maar!

Geef kinderen de ruimte om vrijuit te spelen en treed alleen op waar nodig.



**Let op:** Bij harde wind is het plaatsen en gebruiken van opblaasbare luchtkussens over het algemeen niet verantwoord. Ontruim het toestel en laat het leeglopen. Raadpleeg de handleiding van dit toestel voor de maximale toegestane windkracht.

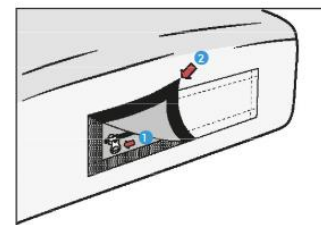
# Opbouw Snowman Bubble Cannon

## Stap 1

Plaats het luchtkussen op een vlakke / schone ondergrond. Zonder obstakels of verhogingen. Zorg er voor dat het luchtkussen op de juiste plek in een keer ligt. Zodat u het luchtkussen niet hoeft te verslepen. Voorkom schade tijdens het opblazen en leeglopen door het niet te plaatsen in de buurt van een muur, hek of andere scherpe dingen. En daarbij opletten dat kinderen ook niet tegen deze objecten kunnen vallen.

## Stap 2

Maak de spanbanden los van het opgerolde luchtkussen. Rol het luchtkussen helemaal uit. Na het uitrollen moet u de dubbelgeklapte zijken ook uittrekken waardoor het luchtkussen helemaal uitgevouwen is.



## Stap 3

Maak de luchtsluizen dicht. Deze zitten vaak aan de zijkant of achterkant onder een klittenband strook. (zie afbeelding)



## Stap 4

Pak de blower en bevestig de luchtslang aan de blower door middel van de spanband die eerder om het luchtkussen heen zat.

Zorg ervoor dat er geen lucht tussen de blower en luchtslang uit kan komen om alles zo veilig mogelijk te houden.

## Stap 5

Sluit de blower aan op een geaard stopcontact of een CE gemarkeerd verlengsnoer of haspel. Hierdoor wordt het luchtkussen opgeblazen.



## Let op!

Bij gebruik van een haspel bent u genoodzaakt om de haspel helemaal uit te rollen.

Op een haspel kunnen er maximaal 2 blowers.

**Ten alle tijden de blower aan laten staan.**

## Stap 6

Wanneer het luchtkussen volledig opgeblazen is kunt u de meegeleverde verankering vastmaken aan de ringen van het luchtkussen.

Per ondergrond verschilt de verankering:

- Gras: haringen/ grondpennen
- Steen: zandzakken en valmatten (voor de in- en uitgang van het luchtkussen)
- Kunstgras: zandzakken
- Binnen: zandzakken en valmatten (voor de in- en uitgang van het luchtkussen)
- Zand: haringen/ grondpennen



### Stap 7

Vul de bubble schuimmachine drie kwart vol met water en voeg tussendoor de bijgeleverde zakjes zeep toe. Doe de deksel er weer goed op. Zodat het water niet uit de bak kan.

**Let op:** Dat de schuimbak niet overspoeld raakt.



### Stap 8

De slang die uit de bubble schuimmachine komt moet u koppelen aan de Bubble Cannon Dino. Dit doet u door de twee slangen naar elkaar toe te brengen en elkaar te klikken. Eén slang zit in de bubble cannon schuimmachine en de andere zit aan de staart van de dino.

### Stap 9

Als u de twee slangen gekoppeld heeft kan de schuimparty beginnen.. Neem de bijgeleverde afstandsbediening in de hand klik op 'ON' en de schuimmachine gaat aan.

### Stap 10

Controleer alles nog een keer goed;

- Zijn alle ritsen zijn dicht?
- Is de luchtslang strak gekoppeld aan de blower?
- Is het luchtkussen hard?
- Zit de verankering goed en veilig vast?
- Zit de deksel van de bubble schuimmachine goed dicht?

Kunt u op alle vragen een check geven? Dan heeft u de bubble snowman goed opgebouwd en kan de schuimparty echt beginnen!

## **Let op!**

Bij windkracht 5 of hoger is het niet toegestaan om luchtkussens te gebruiken vanwege veiligheidsrisico's. Let hier ook op de windvlagen op uw eigen locatie. Deze zijn in windkracht vaak hoger en met meer risico's.

Wanneer de attractie door de wind begint te bewegen, moet er direct een oproep worden gedaan om de activiteiten met luchtkussens te stoppen.



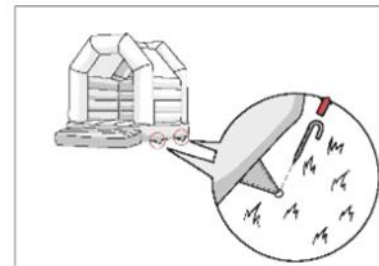
# Afbouw Snowman Bubble Cannon

## Stap 1

Zorg dat er geen personen meer aanwezig zijn op het luchtkussen voordat de blower wordt uitgezet. Controleer vervolgens of het luchtkussen vuil is geworden door gebruik denk aan zand, modder, gras etc. Maak indien nodig het luchtkussen schoon met een zachte borstel of doek. Wanneer het luchtkussen nat of vies is opgerold moet u dit altijd aan ons melden. Wij kunnen deze dan zo snel als mogelijk weer opzetten, schoonmaken en/of drogen voor de volgende gebruiker.

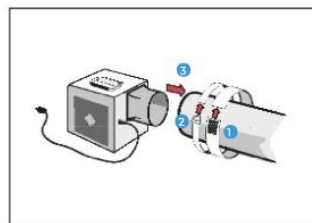
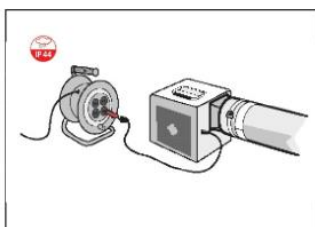
Haal de gekoppelde slangen los en maak de verankering los en leg het aan de zijkant.

**\*We vragen u na het losmaken van de haringen/ grondpennen het gelijk in het bijgeleverde zakje te stoppen om ongelukken te voorkomen.\***



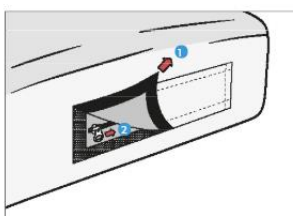
## Stap 2

Koppel de slang van de bubble bak los van de snowman. Trek vervolgens de stekker van de blower los van de haspel en maak de luchtslang los van de blower



## Stap 3

Maak de ritsen van de luchtgaten aan de zijkanten van het luchtkussen open. Hierdoor kan het lucht er rustig uitlopen. Neem hiervoor de tijd. Hoe meer lucht eruit hoe makkelijker op te rollen.

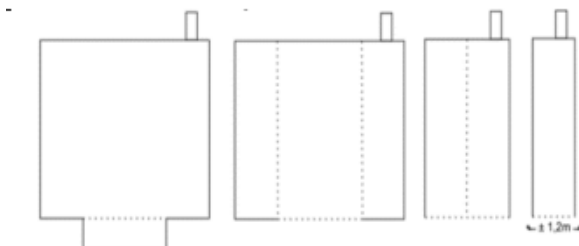


## Stap 4

Als het meeste lucht eruit is kunt u beginnen met het vouwen van de luchtkussen. Haal het hoofd van de snowman naar achteren, over het kussen heen.

## Stap 5

Vouw het springkussen in 3 vouwen.



De vouwen moeten even breed zijn als de pallet.



Pak vervolgens de hele linkerzijde en trek die tot de helft naar binnen. Begint het proces weer hetzelfde opnieuw met de andere kant. En stamp daarna over het kussen heen om het laatste beetje lucht eruit te krijgen.



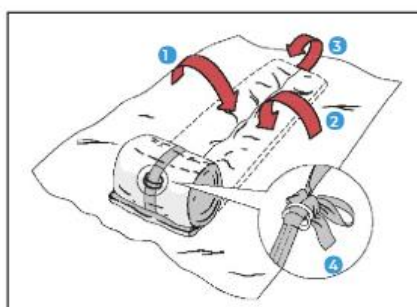
### Stap 6

Nu moet het gevouwen luchtkussen opgerold worden. Rol richting de blowerslurf of luchtuitgang. Tip: plaats de spanbanden aan het einde er eerst onder. Zodat ze zichtbaar worden na het rollen. (zie afbeelding)



### Stap 7

Rol het luchtkussen zo strak mogelijk op. Na het oprollen trekt u de spanband die u eerder onder het uiteinde van de luchtkussen gelegd heb omhoog en bindt de spanband stevig vast.



Rol hierna de opgerolde luchtkussen op de bijgeleverde pallet. Dit doet u door de pallet aan de lange zijde van de rol te leggen. Vanaf daar moet u de opgerolde springkussen de pallet oprollen.



### Stap 8

Maak de bubble schuimmachine open en laat het laatste beetje water uit de cannon lopen (doe dit bij een put) **En klaar is de afbouw!**

